

Offene Stellen in Pahlen

Aktuell werden **8 offene Stellen** in der Stadt/Region Pahlen angeboten.
Am 28./29.03.2024 wurden **0 Stellen neu veröffentlicht**.

Praktischer Service für die Jobsuche

Das Jobcenter bietet einen praktischen Service für alle Personen auf Jobsuche: die jobNEWS in der JobZENTRALE. Auf einen Blick wird deutlich, in welchen Bereichen der Arbeitsmarkt welche Potenziale bietet. Für die gesamte Region.

Automatische Recherche

Die JobZENTRALE recherchiert völlig automatisch jeden Tag freie Stellen aus der gesamten Region. Zudem auch freie Ausbildungsplätze. In der Rubrik jobNEWSlokal kann für jeden Ort eine eigene Stellenliste per PDF aufgerufen und ausgedruckt werden.

Inhalt dieser Ausgabe:

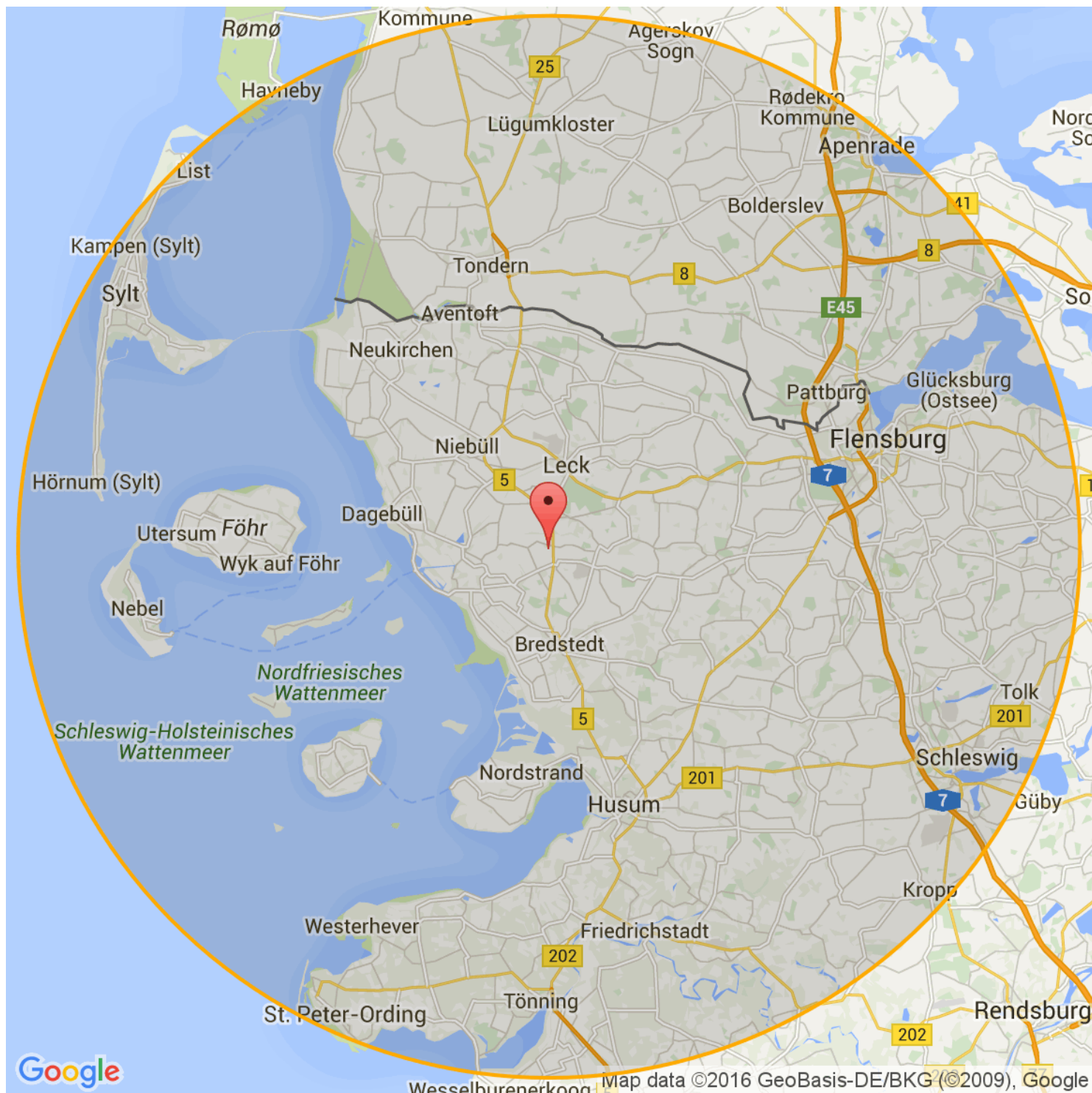
Übersicht	2
Aktuelle Stellenangebote	3
Stellenentwicklung	5
Ansprechpartner	12



Ähnliche Stellenanzeigen werden zusammengefasst

Die JobZENTRALE bietet einen besonderen Service: ähnliche Stellenanzeigen werden in Berufsgruppen zusammengefasst. Das erleichtert die Suche enorm, da man alle Stellenanzeigen aus einem ähnlichen Bereich direkt aufrufen kann. Durch den PDF-Ausdruck je Berufsgruppe wird es noch einfacher.

jobNEWSlokal liefert freie Stellen aus folgender Stadt / Region:





Aktuelle Stellen in Pahlen

Stellen für Spezialisten und Experten	3
Stellen für Fachkräfte	4

Die Stellen sind nach dem Datum der Veröffentlichung sortiert. Die aktuellen Stellen stehen oben. Z = Zeitarbeit. P = Personalberatung/ private Arbeitsvermittlung. G = geringfügige Beschäftigung. A = Ausbildungsplatz.

2 Stellen für Spezialisten und Experten:

1	19.03.2024	2024-1204 Kindertagesstättenleitung (m_w_d) (7,8 Std. pro Woche, unbefristet) Pahlen, An de Kark 25794 Pahlen - Ev.-Luth. Kirchenkreis Dithmarschen KiTa-Werk u KiTa Meldorf https://www.jobnews.info/nf/921967022
2	14.02.2024	Pflegedienstleitung 25794 Pahlen - Alten- und Pflegeheim ReBo Haus Regenbogen-Ilse Heiland https://www.jobnews.info/nf/900617473

6 Stellen für Fachkräfte:

3	27.03.2024	2024-1214 Alltagsbegleitung (m/w/d) (22 Std. pro Woche, befristet) Pahlen, An de Kark - ab sofort 25794 Pahlen - Ev.-Luth. Kirchenkreis Dithmarschen KiTa-Werk u KiTa Meldorf https://www.jobnews.info/nf/922795846
4	23.03.2024	! HEIDE/DITHMARSCHEN sucht empathische Erzieher (m/w/d) für Jungen- oder Mädchenwohngruppe Pahlen - Jobdistrict GmbH https://www.jobnews.info/nf/922590597
5	19.03.2024	2024-1205 SPA (m/w/d) oder Erzieher (m/w/d) als Zweitkraft (32,5 Std. pro Woche, unbefristet) Pahlen 25794 Pahlen - Ev.-Luth. Kirchenkreis Dithmarschen KiTa-Werk u KiTa Meldorf https://www.jobnews.info/nf/921967021
6	23.02.2024	Fachverkäufer/in - Lebensmittelhandwerk (Bäckerei) 25794 Pahlen - Eiderland-Bäckerei GmbH Co. KG https://www.jobnews.info/nf/922467997
7	23.02.2024	Bäcker/in 25794 Pahlen - Eiderland-Bäckerei GmbH Co. KG https://www.jobnews.info/nf/922467999
8	26.01.2024	Ausbildungsplatz Bäcker/in Pahlen - Eiderland Bäckerei GmbH Co KG https://www.jobnews.info/nf/922590453

Stellenentwicklung in den letzten 24 Monaten

Berufechart: Top 1-10 für Kreis Nordfriesland und Umgebung

Berufe im Verkauf (ohne Produktspezialisierung) – fachlich ausgerichtete Tätigkeiten

Berufe in der Kinderbetreuung und -erziehung – fachlich ausgerichtete Tätigkeiten

Berufe in der Gesundheits- und Krankenpflege (ohne Spezialisierung) – fachlich ausgerichtete Tätigkeiten

Berufe in der Maschinenbau- und Betriebstechnik (ohne Spezialisierung) – fachlich ausgerichtete Tätigkeiten

Köche/Köchinnen (ohne Spezialisierung) – fachlich ausgerichtete Tätigkeiten

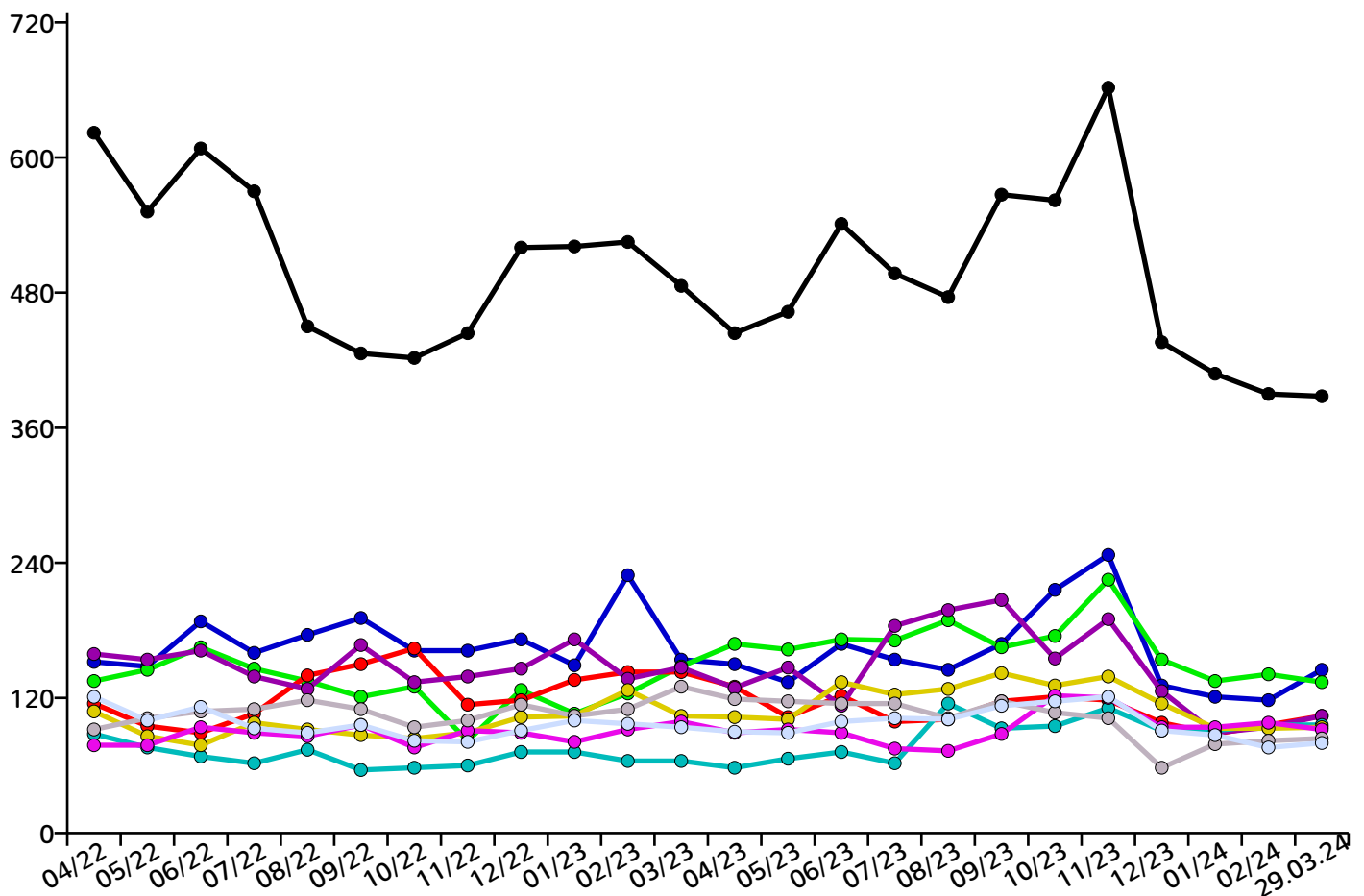
Büro- und Sekretariatskräfte (ohne Spezialisierung) – fachlich ausgerichtete Tätigkeiten

Berufe in der Bauelektrik – fachlich ausgerichtete Tätigkeiten

Berufe im Verkauf von Lebensmitteln (sonstige spezifische Tätigkeitsangabe) – fachlich ausgerichtete Tätigkeiten

Berufe in der Kraftfahrzeugtechnik – fachlich ausgerichtete Tätigkeiten

Berufskraftfahrer/innen (Güterverkehr/LKW) – fachlich ausgerichtete Tätigkeiten



Berufechart: Top 11-20 für Kreis Nordfriesland und Umgebung

Berufe in der Maschinenbau- und Betriebstechnik (ohne Spezialisierung) – komplexe Spezialistentätigkeiten

Berufe in der Reinigung (ohne Spezialisierung) – Helfer-/Anlernertätigkeiten

Berufe in der Lagerwirtschaft – fachlich ausgerichtete Tätigkeiten

Berufe im Hotelservice – fachlich ausgerichtete Tätigkeiten

Berufe in der Mechatronik – fachlich ausgerichtete Tätigkeiten

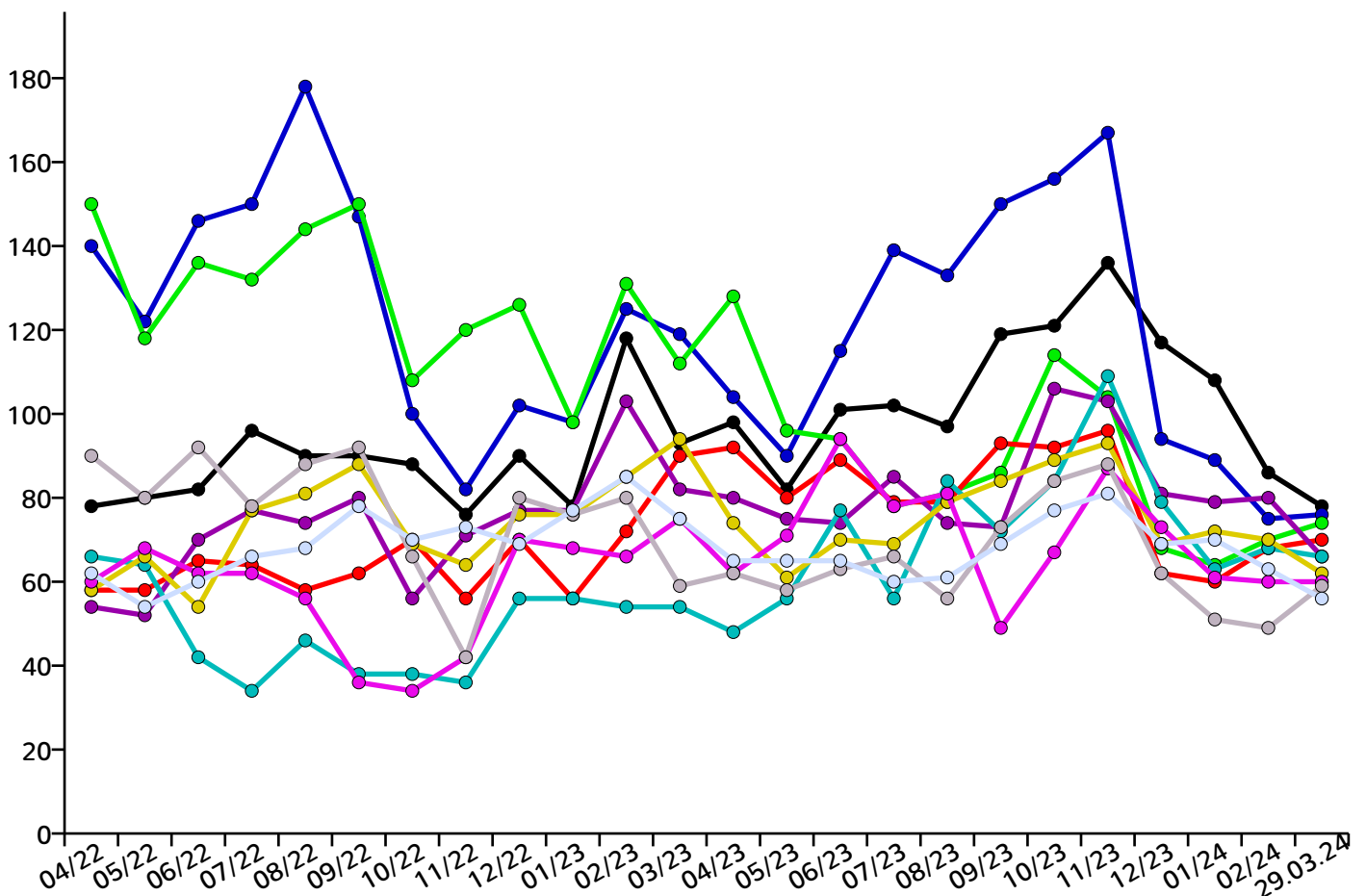
Berufe im Verkauf von Lebensmitteln (ohne Spezialisierung) – fachlich ausgerichtete Tätigkeiten

Berufe in der Informations- und Telekommunikationstechnik – fachlich ausgerichtete Tätigkeiten

Berufe im Verkauf von Fleischwaren – fachlich ausgerichtete Tätigkeiten

Ärzte/Ärztinnen (ohne Spezialisierung) – hoch komplexe Tätigkeiten

Berufe im Anlagen-, Behälter- und Apparatebau – fachlich ausgerichtete Tätigkeiten



Berufechart: Top 21-30 für Kreis Nordfriesland und Umgebung

Aufsichtskräfte - Unternehmensorganisation und -strategie

Berufe für Maler- und Lackiererarbeiten – fachlich ausgerichtete Tätigkeiten

Berufe in der Lagerwirtschaft – Helfer-/Anlernertätigkeiten

Berufe im Objekt-, Werte- und Personenschutz – Helfer-/Anlernertätigkeiten

Berufe in der Altenpflege (ohne Spezialisierung) – fachlich ausgerichtete Tätigkeiten

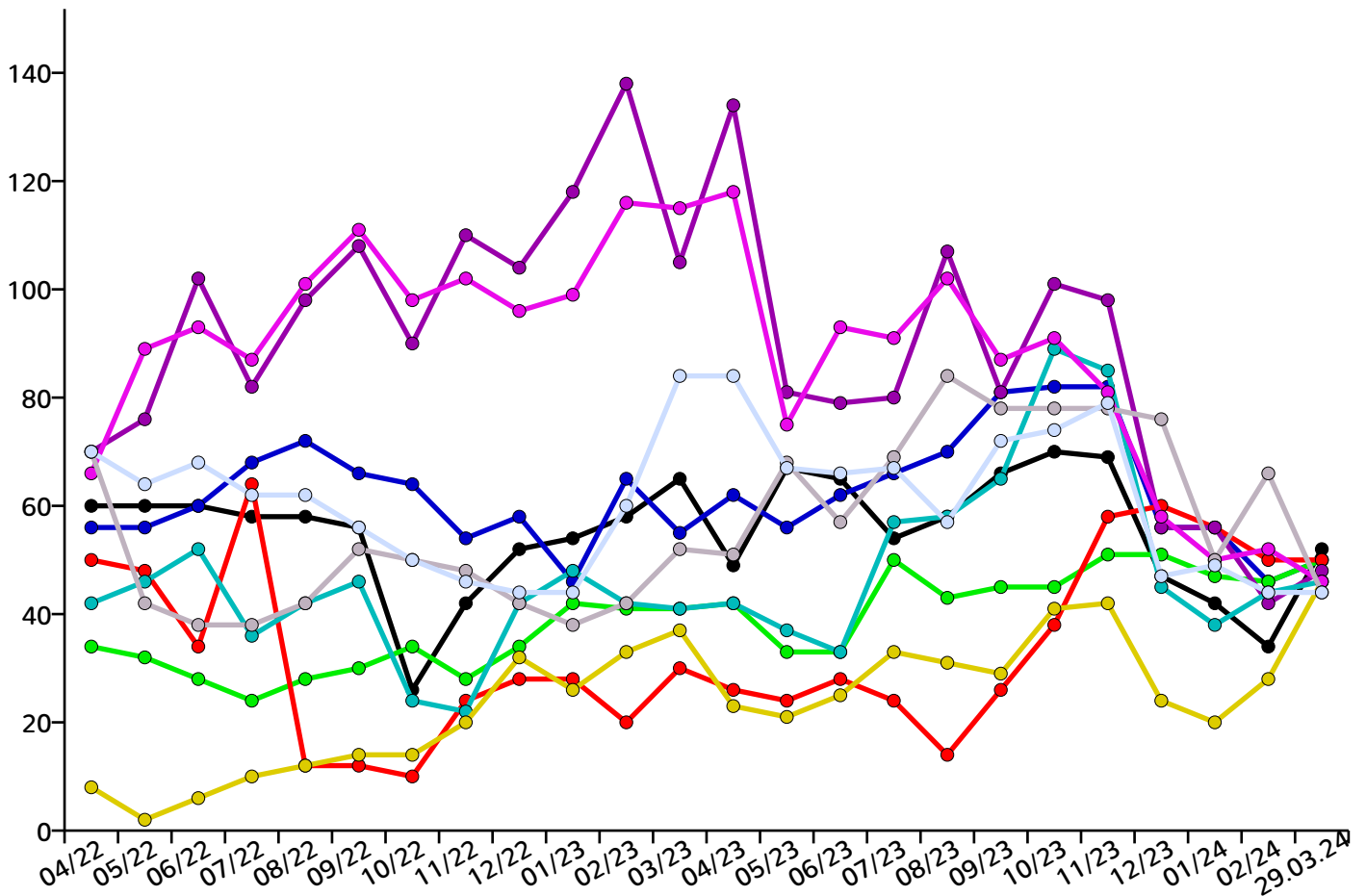
Berufe im Metallbau – fachlich ausgerichtete Tätigkeiten

Kaufleute im Handel (ohne Spezialisierung) – komplexe Spezialistentätigkeiten

Medizinische Fachangestellte (ohne Spezialisierung) – fachlich ausgerichtete Tätigkeiten

Produktion (allgemein) - Helfer

Berufe im Gastromieservice (ohne Spezialisierung) – fachlich ausgerichtete Tätigkeiten



Berufechart: Top 31-40 für Kreis Nordfriesland und Umgebung

Berufe in der Zimmerei – fachlich ausgerichtete Tätigkeiten

Berufe im Vertrieb (außer Informations- und Kommunikationstechnologien) – komplexe Spezialistentätigkeiten

Berufe in der Altenpflege (ohne Spezialisierung) – Helfer-/Anlernertätigkeiten

Berufe in der Fleischverarbeitung – fachlich ausgerichtete Tätigkeiten

Berufe in der Sozialarbeit und Sozialpädagogik – komplexe Spezialistentätigkeiten

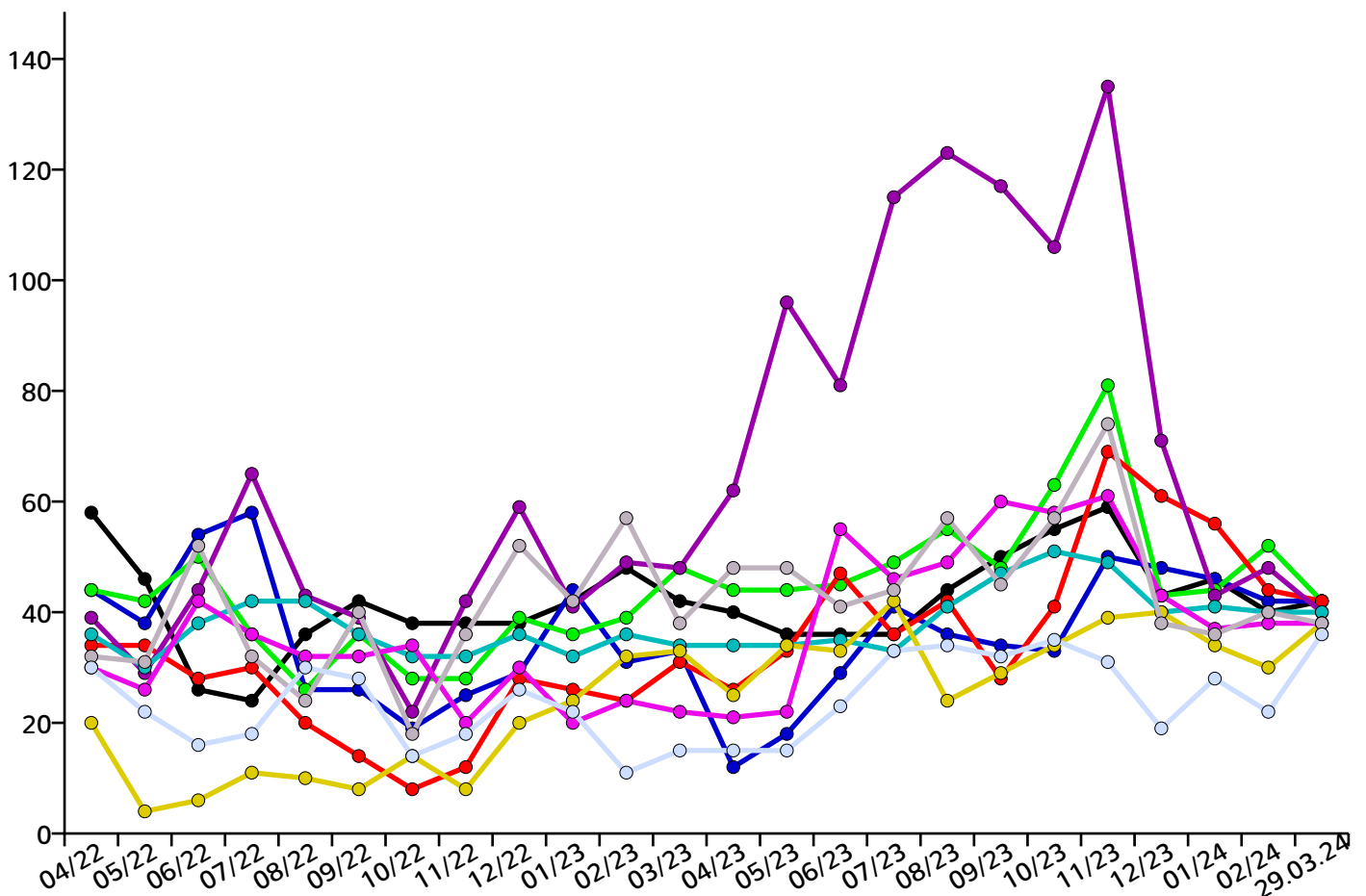
Berufe in der Physiotherapie – komplexe Spezialistentätigkeiten

Berufe im Hochbau (ohne Spezialisierung) – fachlich ausgerichtete Tätigkeiten

Fahrzeugführer/innen im Straßenverkehr (sonstige spezifische Tätigkeitsangabe) – fachlich ausgerichtete Tätigkeiten

Berufe in der Haus- und Familienpflege – fachlich ausgerichtete Tätigkeiten

Berufe in der Bauplanung und -überwachung (ohne Spezialisierung) – komplexe Spezialistentätigkeiten



Berufechart: Top 41-50 für Kreis Nordfriesland und Umgebung

Führungskräfte - Verkauf

Technische Servicekräfte in Wartung und Instandhaltung – fachlich ausgerichtete Tätigkeiten

Berufe im Maurerhandwerk – fachlich ausgerichtete Tätigkeiten

Berufe im Holz-, Möbel- und Innenausbau – fachlich ausgerichtete Tätigkeiten

Berufe in der Sanitär-, Heizungs- und Klimatechnik – fachlich ausgerichtete Tätigkeiten

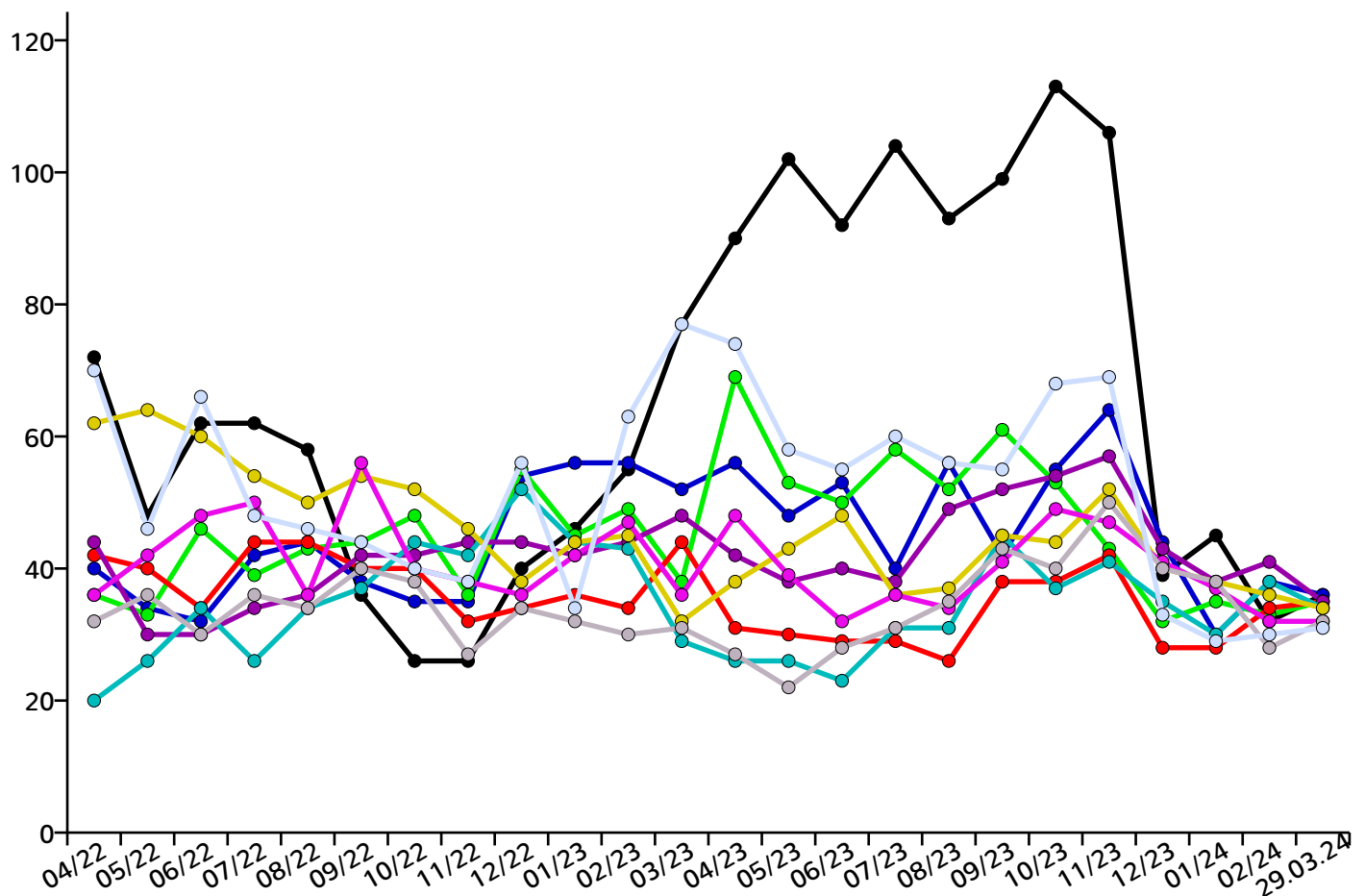
Berufe in der Gesundheits- und Krankenpflege (ohne Spezialisierung) – Helfer-/Anlernertätigkeiten

Berufe im Gastromieservice (ohne Spezialisierung) – Helfer-/Anlernertätigkeiten

Berufe im Verkauf von Kraftfahrzeugen, Zweirädern und Zubehör – fachlich ausgerichtete Tätigkeiten

Berufe in der Schweiß- und Verbindungstechnik – fachlich ausgerichtete Tätigkeiten

Köche/Köchinnen (ohne Spezialisierung) – Helfer-/Anlernertätigkeiten



Regionale Verteilung aller Stellen im Kreis Nordfriesland und Umgebung

Achtrup	10	Nebel	25
Ahrenshöft	11	Neukirchen bei Niebüll	8
Ahrenviöl	3	Nieblum	4
Ahrenviölfeld	0	Niebüll	274
Alkersum	4	Norddorf	17
Almdorf	2	Norderfriedrichskoog	0
Arlewatt	1	Nordstrand	11
Augustenkoog	0	Norstedt	0
Aventoft	1	Ockholm	6
Bargum	5	Oevenum	4
Behrendorf bei Husum	0	Oldenswort	2
Bohmstedt	7	Oldersbek	0
Bondelum	0	Olderup	0
Bordelum	11	Oldsum	3
Borgsum	0	Ostenfeld/Husum	11
Bosbüll	5	Oster-Ohrstedt	6
Braderup	6	Osterhever	1
Bramstedtlund	2	Pellworm	21
Bredstedt	117	Poppenbüll	0
Brekum	44	Ramstedt	1
Dagebüll	31	Rantrum	12
Drage/Nordfriesland	8	Rantum/Sylt	31
Dreisdorf	9	Reußenköge	26
Dunsum	0	Risum-Lindholm	22
Elisabeth-Sophien-Koog	3	Rodenäs	4
Ellhöft	2	Sankt Peter-Ording	298
Emmelsbüll-Horsbüll	0	Schobüll	0
Enge-Sande	15	Schwabstedt	8
Fresendelf	0	Schwesing	10
Friedrich-Wilhelm-Lübke-Koog	0	Seeth/Nordfriesland	1
Friedrichstadt	75	Simonsberg	2
Galmsbüll	1	Süderende	0
Garding	43	Süderhöft	0
Garding Kirchspiel	0	Süderlügum	36

Goldebek	2	Südermarsch	5
Goldelund	0	Sollwitt	0
Grothusenkoog	0	Sprakebüll	6
Gröde	0	Stadum	9
Haselund	6	Stedesand	3
Hattstedt	14	Struckum	19
Hattstedtermarsch	3	Sylt-Ost	402
Holm bei Süderlügum	0	Sönnebüll	1
Hooge	2	Tating	5
Horstedt bei Husum	9	Tetenbüll	2
Hude bei Husum	2	Tinningstedt	0
Humptrup	0	Tümlauer Koog	0
Husum	930	Tönning	124
Högel	0	Uelvesbüll	0
Hörnum/Sylt	88	Uphusum	0
Immenstedt/Nordfriesland	0	Utersum	7
Joldelund	3	Viöl	30
Kampen/Sylt	27	Vollerwiek	0
Karlum	0	Vollstedt	6
Katharinenheerd	0	Welt	2
Klanxbüll	7	Wenningstedt/Sylt	26
Klixbüll	4	Wester-Ohrstedt	8
Koldenbüttel	0	Westerhever	6
Kolkerheide	0	Westerland	303
Kotzenbüll	4	Westre	0
Ladelund	4	Winnert	7
Langeneß	0	Wisch/Nordfriesland	0
Langenhorn	39	Witsum	0
Leck	110	Wittbek	1
Lexgaard	0	Wittdün	18
List auf Sylt	44	Witzwort	10
Lütjenholm	1	Wobbenbüll	0
Löwenstedt	2	Wrixum	6
Midlum/Föhr	0	Wyk auf Föhr	161
Mildstedt	33		

Ansprechpartner

Kreis Nordfriesland, Der Landrat, Marktstraße 6, 25813 Husum
Telefon: 04841 67-0, Fax: 04841 67-457
E-Mail: info@nordfriesland.de, info@nordfriesland.de-mail.de
Web: www.nordfriesland.de

Impressum:

Jobnet.AG

Sitz der Gesellschaft:

Luisenstraße 41

10117 Berlin

Internet: www.jobnet.ag

zentrale E-Mail: info@jobnet.ag

Aufsichtsrat:

Prof. Dr. Franz Egle (Vorsitzender)

Prof. Dr. Joachim Thomas (Stellvertreter)

Prof. Dr. Klaus Zierer

Vorstand:

Dr. Christoph Wesselmann (Vorsitzender), cw@jobnet.ag

Ralf Bultschnieder, Dipl.-Kfm. Dipl.-Volksw., rb@jobnet.ag

Handelsregister:

Berlin Charlottenburg

HRB 163211 B

Bankverbindung:

Berliner Volksbank

IBAN: DE33 1009 0000 2518 3210 08

BIC: BEVODEBBXXX

Finanzamt für Körperschaften IV Berlin:

Steuernummer 30/366/32436

Umsatzsteuer-Identifikationsnummer DE 815533417

Rechtliche Hinweise

Die Dateien von dieser Seite dürfen gerne als Datei in unveränderter Form für alle nicht kommerziellen Zwecke kopiert und weitergegeben werden (z.B. per E-Mail). Auch Ausdrücke der Dateien oder Kopien des Ausdrucks der Dateien dürfen weitergegeben und öffentlich ausgelegt werden. Jede Form des Weiterverkaufs oder der technischen Weiternutzung in Datenbanksystemen des hier angebotenen Services oder der angebotenen Inhalte ist untersagt. Die Stellenanzeigen der jobNEWS werden automatisch gesammelt, ausgewertet und verschlagwortet. Daher können die Stellenanzeigen nicht einzeln von Hand überprüfen. Wir aktualisieren täglich mehrere Millionen Einträge in unserem System. Es kann in einzelnen Fällen vorkommen, dass die angezeigten Stellenanzeigen nicht der beschriebenen Kategorie oder regionalen Zuordnung entsprechen. Stellenanzeigen können nicht mehr aufrufbar sein, falls sie nicht mehr aktuell sind. jobNEWS ist in Bezug auf den Inhalt und die Darstellung urheberrechtlich geschützt. Die jobNEWS sind ein unverbindlicher Informationsservice und kein verbindlicher Vermittlungsvorschlag im Sinne des SGB II.

Bild von Von Innomann aus der deutschsprachigen Wikipedia, CC BY-SA 3.0,
<https://commons.wikimedia.org/w/index.php?curid=2658340>

Hinweis zur Aktualität der Stellenanzeigen

Die ausgewiesenen Stellenanzeigen werden täglich aktuell durch unser auf den europäischen Arbeitsmarkt spezialisiertes Online-Suchsystem zusammengestellt. Sofern ein ausgedrucktes Exemplar der jobNEWS bereits älter ist, kann es vorkommen, dass Stellenanzeigen nicht mehr abrufbar sind, da sie bereits veraltet sind. Bitte besorgen Sie sich für diesen Fall auf dieser Seite ein aktuelles Exemplar der jobNEWS. Wir können nicht garantieren, dass wir volle 100% aller veröffentlichten Stellenanzeigen gefunden und hier veröffentlicht haben. Falls Sie den Eindruck haben, dass wir wichtige Quellen übersehen haben, geben Sie uns bitte einen Hinweis: info@jobnet.ag, vielen Dank.



jobNEWSlokal

Pahlen

Herausgeber: TSBW im Auftrag des Kreises Nordfriesland · täglich aktuell · 29. März 2024

Inhalt

Übersicht	2
Aktuelle Stellenangebote	3
Stellenentwicklung	5
Ansprechpartner	12